

AREA EDIFICABILE

VIA PENGHE

CASELLE DI SELVAZZANO (PD)

Siamo a sottoporre alla Vostra attenzione un'area edificabile a destinazione produttiva in Selvazzano (Pd) in Via Penghe, a ridosso di Viale della Repubblica.

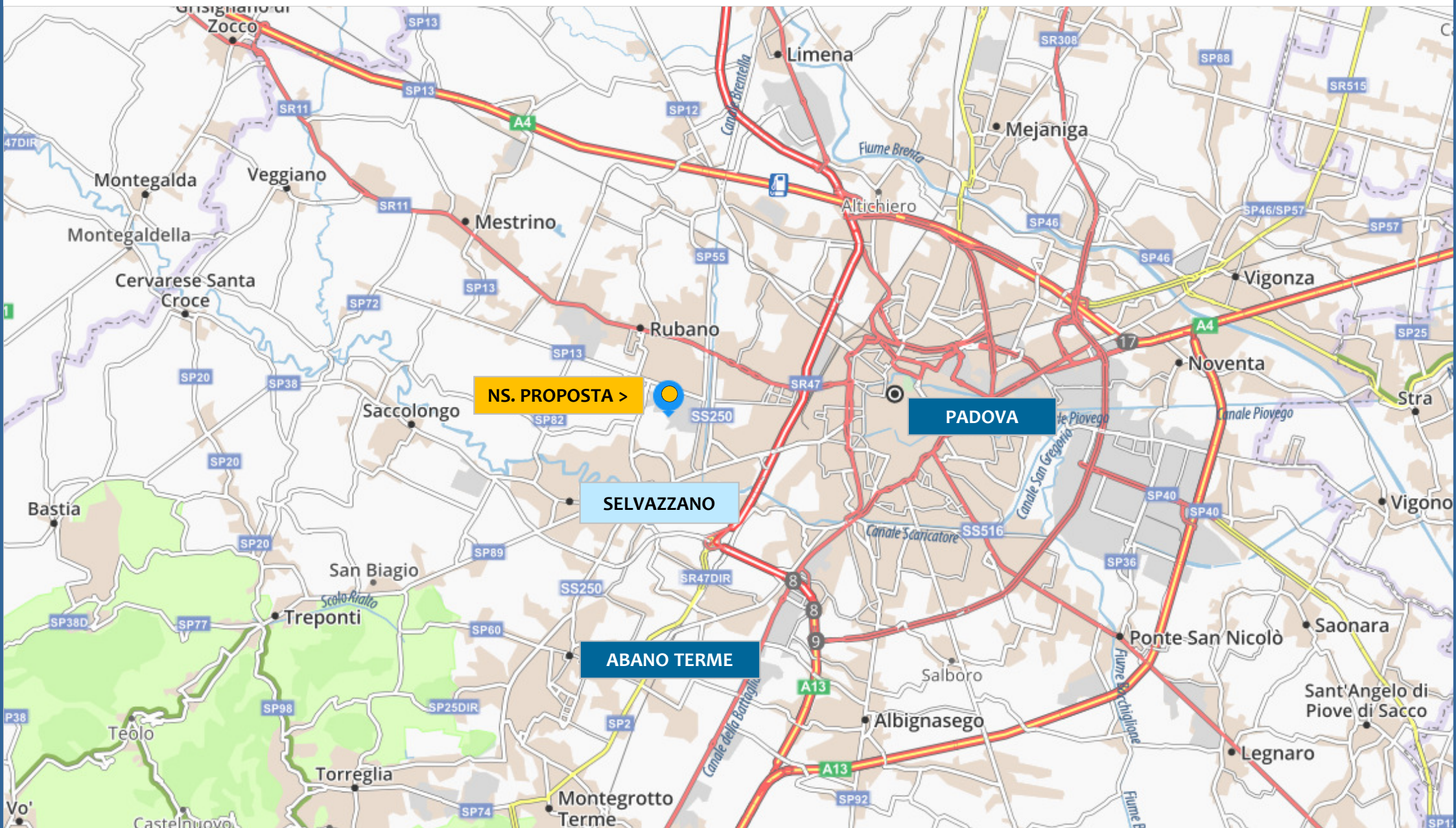
La superficie complessiva dell'ambito di intervento è di 19.406 mq con area edificabile di 12.318 mq.

L'ipotesi progettuale elaborata è puramente indicativa e potrà essere conformata alle singole esigenze.

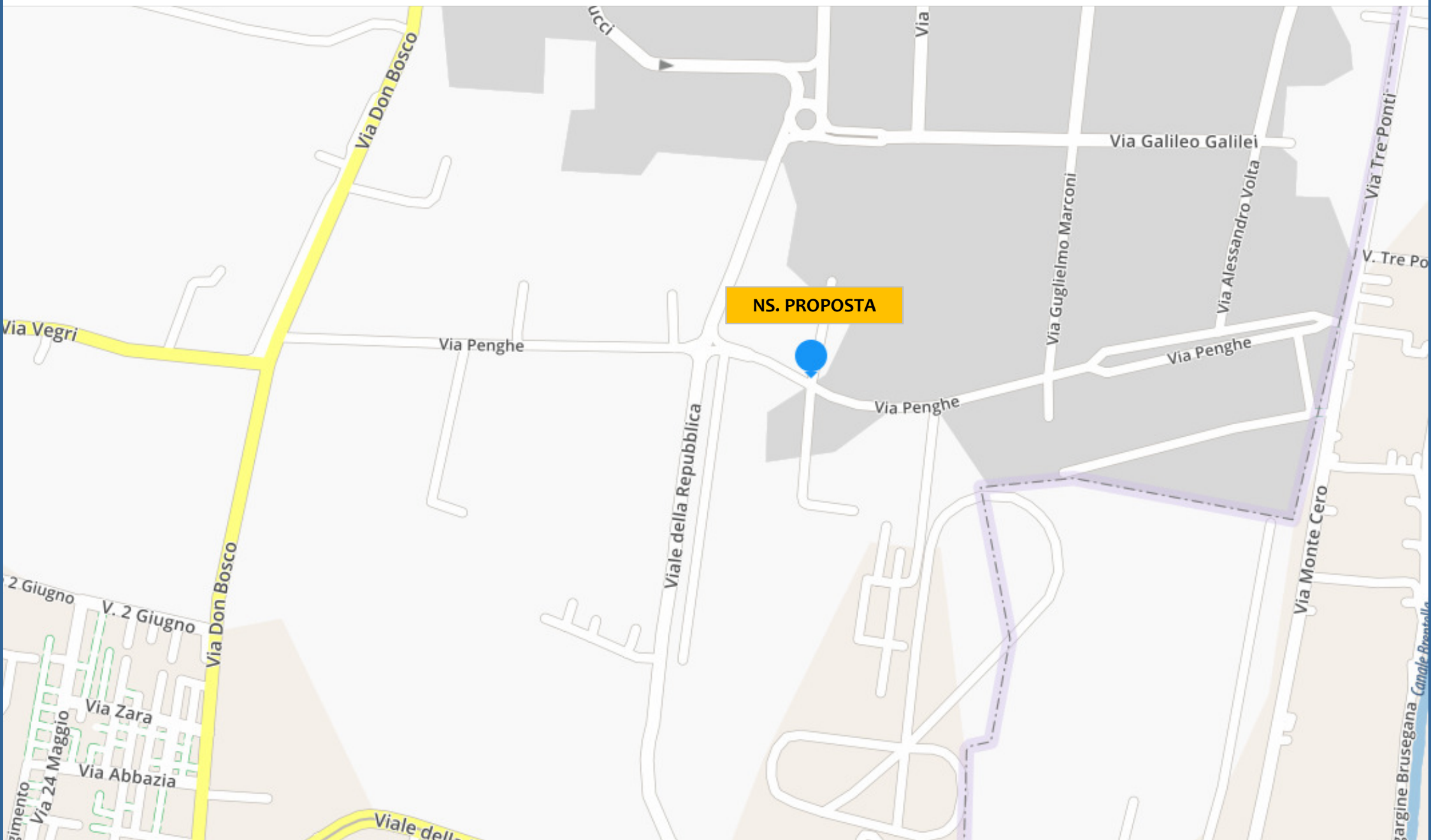
La ns. proposta si riferisce **alla cessione dell'area**, da urbanizzare a fronte di una richiesta economica pari a €. 950.000,00 trattabili.

Si rammenta che in caso di esito favorevole della trattativa la provvigione richiesta sarà pari al 3% dell'importo di cessione, il tutto oltre Iva e ritenute di legge.

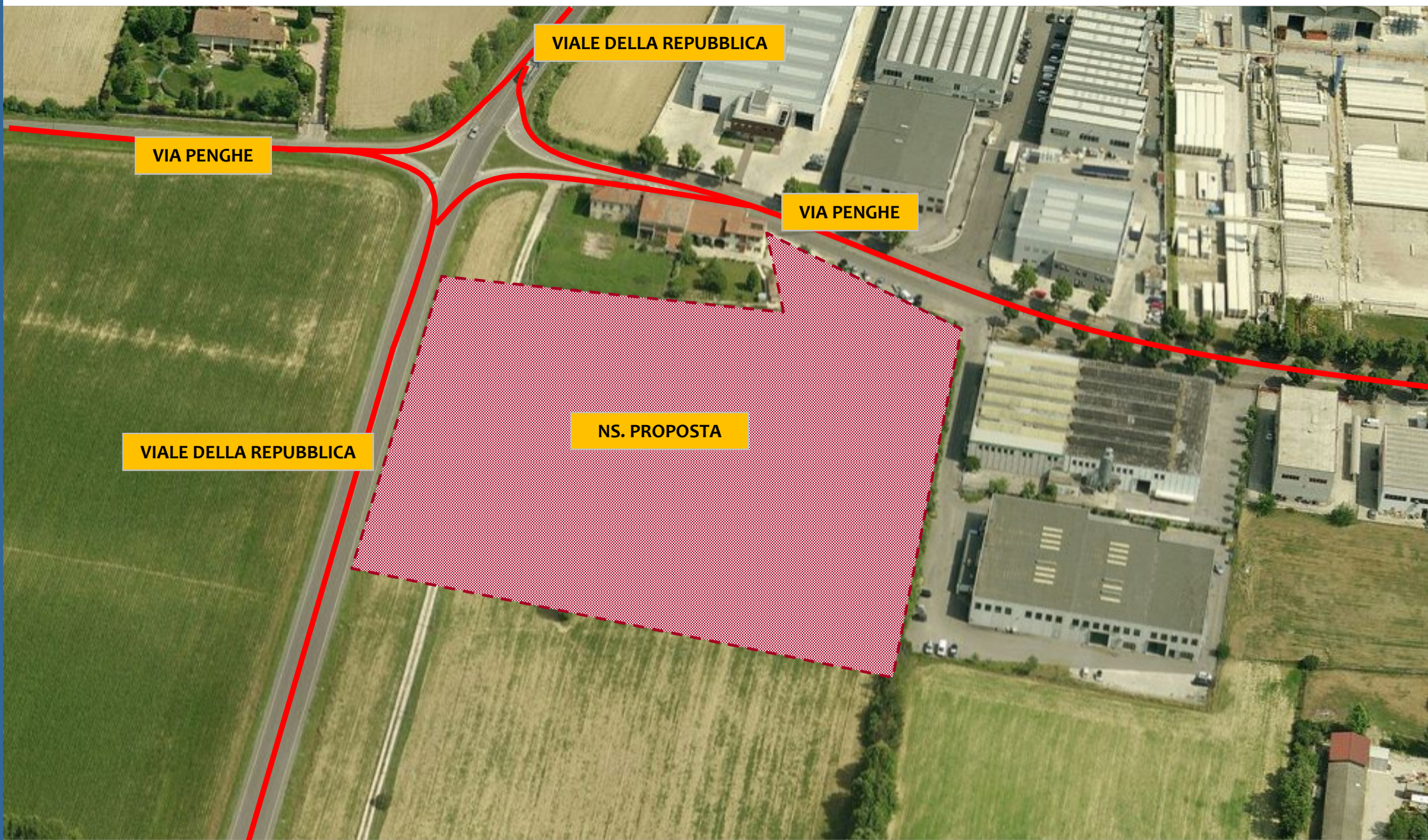
Vi preghiamo di farci pervenire una Vs. risposta in merito (positiva o negativa) entro 15 gg. dalla presa visione.



Area Edificabile – Via Penghe in Selvazzano (Pd)



Area Edificabile – Via Penghe in Selvazzano (Pd)



Area Edificabile – Via Penghe in Selvazzano (Pd)



Area Edificabile – Via Penghe in Selvazzano (Pd)